



**FAPEE**

Fédération des associations de parents  
d'élèves des établissements d'enseignement  
français à l'étranger

**LYCÉE 2022 : Décrypter réformes et orientation**

**12 octobre 2021**

**Organisé en partenariat avec la FAPEE**

Averroès e-learning

# Le bac en 2022

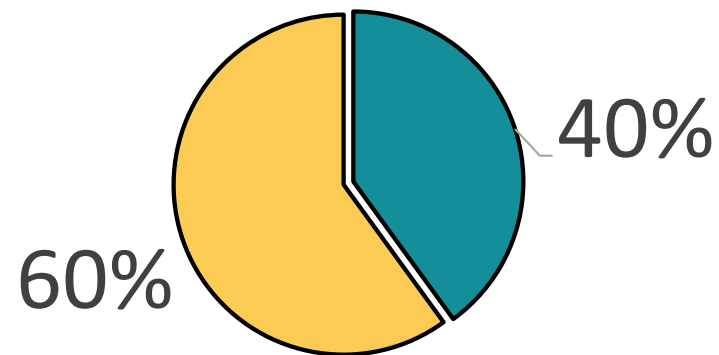


**En 2019** : Une réforme ambitieuse à la fois dans les contenus et les exigences en raison de :

- la pression internationale
- les taux d'échec dans le supérieur
- des apprentissages fondamentaux mal acquis au collège
- des difficultés dans les disciplines scientifiques et des diplômes dévalorisés

**En 2020 – 2021** : deux années de pandémie mondiale perturbent les scolarités et donnent une place accrue au contrôle continu.

## Juillet 2021 : Révision de la réforme et des modalités d'obtention du baccalauréat.



- contrôle continu
- épreuves terminales

# Les grands principes restent inchangés ...

- Une 2nde Générale
- Un choix de spécialités pour la 1ère et la terminale pour des parcours plus individualisés
- Un baccalauréat qui se joue sur 2 années
- La somme des coefficients est de 100

## ...Mais des modifications significatives sont apportées

- Les enseignements communs sont évalués uniquement en contrôle continu
- Le français, les spécialités de terminale, la philo et le grand oral sont évalués uniquement en épreuves terminales
- Les options sont revalorisées

# Les enjeux pour les élèves



## Nouveaux Aménagements du BAC COEFFICIENTS

		PREMIÈRE	TERMINALE	Bac 100 Points
Contrôle continu 40%	Histoire - Géographie	3	3	40
	Langue vivante A	3	3	
	Langue vivante B	3	3	
	Enseignement scientifique	3	3	
	Éducation physique et sportive	3	3	
	Enseignement moral et civique	1	1	
	Spécialité abandonnée en 1re	8	-	
Épreuves finales 60%	Français écrit	5	-	60
	Français oral	5	-	
	Philosophie	-	8	
	Grand Oral	-	10	
	2 Spécialités (coeff 16/spé)	-	32	
Options	Pour chaque option 1re + Tle	2	2	Max 14
	Pour chaque option Tle	-	2	

[www.averroes-elearning.com](http://www.averroes-elearning.com)

# Les options : un choix à réfléchir mûrement

## Exemple

Note du bac sans les options : 1.650 points pour 100 coefficients soit 16,5/20

OPTIONS	PREMIERE		TERMINALE	
	Moyenne	Coef	Moyenne	Coef
LV3 : italien	12	2	8	2
Latin	16	2	15	2
Grec	19	2	20	2
Maths complémentaires	-	-	10	2
Total à ajouter à la note du bac		6	8	

Handwritten calculations in the table:  
- For Italian: 12 \* 2 = 24  
- For Latin: 16 \* 2 = 32  
- For Greek: 19 \* 2 = 38  
- For Maths: 10 \* 2 = 20  
- Total for Première: 6 \* 2 = 12 (written as 6) and 24 + 32 + 38 = 94  
- Total for Terminale: 8 \* 2 = 16 (written as 8) and 16 + 30 + 40 + 20 = 106

Note du bac avec les options : 1.850 points pour 114 coefficients soit 16,22/20

- Les notes de 1re et terminale sont prises en compte (qu'elles soient  $<$  ou  $>$  à 10)
- 3 options sont possibles uniquement en terminale : Maths experts, Maths complémentaires, Droit et enjeux du monde contemporain
- Chaque année d'option est affectée d'un coefficient 2 (ceux-ci viennent se rajouter au total de 100 pour atteindre un max de 114 points de coefficients)

# Transition pour les élèves de terminale



## CONTRÔLE CONTINU Terminale 2021 - 2022 Conservation des Notes de Première COEFFICIENTS ADAPTÉS

		PREMIÈRE 2020-2021	TERMINALE 2021-2022	CYCLE TERMINAL 2022
enseignements obligatoires	Histoire - Géographie	3,33	3	6,33
	Langue vivante A	3,33	3	6,33
	Langue vivante B	3,33	3	6,33
	Enseignement scientifique	2,5	2,5	5
	Éducation physique et sportive	-	5	5
	Enseignement moral et civique	-	1	1
	Spécialité abandonnée en 1re	5	-	5
	Moyenne générale du bulletin	5	-	5
Total coefficients		22,50	17,50	40,00

[www.averroes-elearning.com](http://www.averroes-elearning.com)

- Les notes de 1re sont conservées avec des coefficients adaptés.
- Les spécialités de terminale, la philosophie, le français et le grand oral sont évaluées uniquement en épreuves finales.
- Les élèves de Terminale peuvent choisir de nouvelles options.

## 2. Les choix de spécialités

### 12 spécialités possibles

#### 8 spés courantes

- SES
- Maths
- Physique chimie
- SVT
- HGSSP
- Humanités
- LLCE (anglais, espagnol, allemand, italien)
- NSI

#### Et 4 spés rares à l'étranger

- Arts (5 domaines au choix, 22 établissements)
- Sciences de l'ingénieur (3 établissements)
- LLCA (23 établissements)
- Sport (début sept.2021)



➤ Quand choisir

En 2<sup>nde</sup>

➤ Combien de spé choisir?

3 spécialités en 1<sup>re</sup> dont 2 sont conservées en terminale

➤ Sur quels critères?

Goûts, résultats, projets

➤ Le cas des maths

1 spé et 2 options possibles en terminale

La spé maths obligatoire au moins en 1<sup>re</sup> pour :

Classes prépas (hors Lettres), Business schools, PACES, Écoles d'ingénieurs, Certaines licences (éco, psycho..)

Que se passe t'il si mon enfant  
doit déménager?



Peut on changer de spé ?



# 3. ORIENTATION

- PARCOURSUP rassemble aujourd'hui tous les vœux des élèves : ouverture en décembre 2021, saisie des vœux entre le 20 Janvier et le 29 Mars 2022
- Tous les concours post bac (écoles ingénieurs, de commerce, Sciences Po et IEP sont sur Parcoursup)

Processus d'admission filières sélectives :

- dossier scolaire (Parcoursup)
- lettre de motivation et parcours personnels (Parcoursup)
- épreuves écrites et/ou orales d'admission

## ➤ Le cas particuliers des études en sciences politiques :

- Sciences Po Paris et ses 7 campus et ses doubles diplômes
  - Dossier Parcoursup + 2nde
  - Ecrits personnels
  - Oraux d'admission
- Le concours commun des IEP (7 établissements)
  - Dossier : moyenne des notes de langues en terminale et moyenne des notes de spécialité
  - Épreuves écrites : question contemporaine, histoire et langues
- IEP Bordeaux et IEP Grenoble
  - Dossier
  - Meilleure copie
  - Épreuves orales (Bordeaux seulement)

## ➤ Les classes prépas

- Commerciales : ECG
- MPSI/PCSI/PTSI/BCPST/MS2I (2021)
- Lettres : AL/BL

# ORIENTATION : À l'étranger

- Au Royaume Uni, UCAS centralise les 5 candidatures des étudiants (DL : 26 janvier 2022 au plus tard)
  - Une lettre de motivation (personal statement)
  - Une recommandation
  - Notes de brevet, 2<sup>nde</sup>, 1<sup>re</sup> et terminale
- En Irlande, CAO centralise les candidatures des étudiants (DL : 1<sup>er</sup> février 2022)
  - Personal statement
  - Dossier scolaire
- Aux Pays-Bas, Studielink centralise les 4 candidatures des étudiants (DL : 15 janvier 2022 pour les numerus clausus et 1<sup>er</sup> Avril pour le reste)
  - Lettre de motivation
  - Dossier scolaire
  - Notes finales
- Reste du monde
  - USA et Canada : application directe sur les sites universitaires avec des DL variables (mi Janvier 2022). Early birds applicants: Novembre 2021
  - Norvège : généralement décembre 2021
  - Suède : mi janvier 2022
  - Danemark : mi Mars 2022
  - La plupart des pays ont un système centralisé (Espagne, Allemagne...)

## Qui sommes nous?

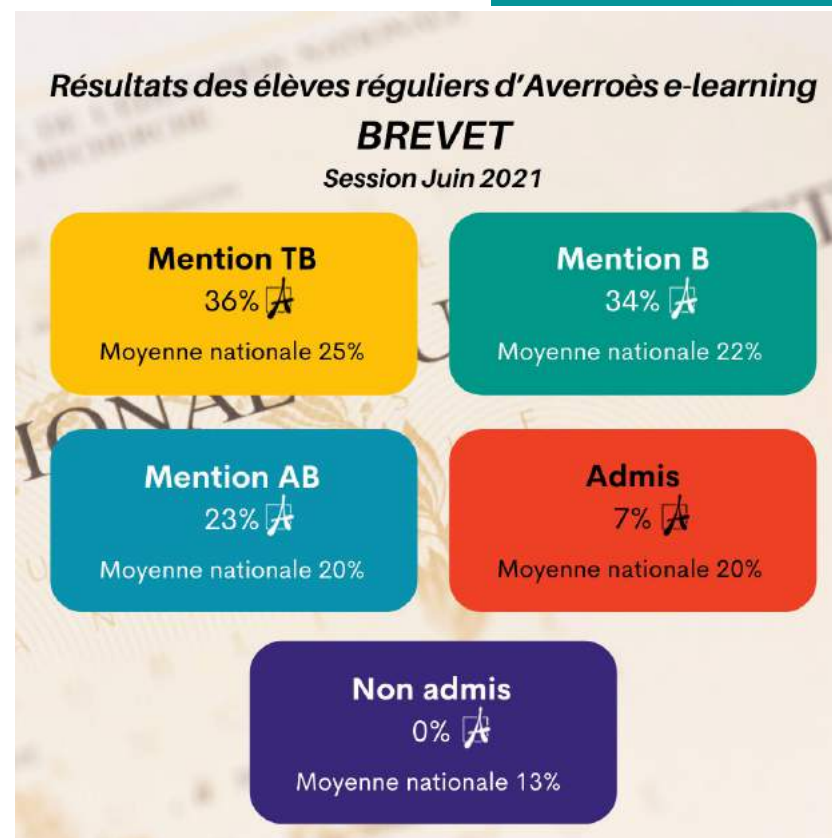


- Une structure de soutien scolaire et d'accompagnement dédiée aux élèves des **lycées français de l'étranger**
- Installés au Maroc en présentiel depuis plus de 20 ans, nous mettons notre pédagogie au service de tous en visioconférence depuis 5 ans
- Une équipe composée de 15 professeurs permanents, maîtrisant outils et pédagogie du digital learning et encadrée par une équipe pédagogique



# Nos résultats

## Baccalauréat et Brevet 2021



En moyenne, nous constatons une amélioration de 3 à 4 points sur les résultats de nos élèves suivis à l'année pour de la remise à niveau

# Comment accompagnons-nous les familles des lycées français (AEFE et MLF)?



➤ Une offre spécifique adaptée à vos besoins et à vos situations individuelles :

- remise à niveau
- Perfectionnement
- prépa concours post-bac
- classes prépa
- élèves inscrits au CNED
- candidats libres
- Multilinguisme
- DYS



➤ Avec un objectif transversal : **L'AUTONOMIE**



## Nos atouts



- Une équipe pédagogique, constituée de permanents, formée aux spécificités du soutien scolaire, un métier à part entière.
- Des synthèses de cours et méthodes élaborées en interne, fruits de nos 20 ans d'expérience.
- Un accompagnement personnalisé soutenu par une dynamique de groupe dans toutes les matières.
- La réussite scolaire et l'épanouissement personnel de nos élèves.

## Nos résultats dans le supérieur

- 86% d'admis à Sciences Po Paris sur le campus de leur choix.
- 100% de réussite aux concours post-bac des écoles d'ingénieurs et de commerce.
- 97% de nos élèves se déclarent satisfaits de leurs cours et stages. Ils apprécient particulièrement le travail de méthodologie, la relation élève/enseignant et la qualité des travaux proposés.
- Efficace, Bienveillant et Professionnel sont les 3 adjectifs qui reviennent le plus souvent dans les évaluations de nos élèves.

# Quelques questions pratiques



e-learning

## Questions

- Comment se passent les inscriptions?
- Comment sont constitués les groupes?
- Comment s'organisent les cours?
- Quel est le coût?
- Que faut-il pour se connecter?

## Réponses

- Les élèves s'inscrivent pour des périodes de 6 à 7 semaines entre 2 vacances scolaires
- Les groupes de 3 à 6 élèves max sont constitués par disponibilités, lycée et par progression. De nouveaux groupes sont ouverts tout au long de l'année.
- Le suivi hebdomadaire est organisé à raison de 2h/semaine. Nous organisons aussi des stages intensifs pendant les vacances scolaires.
- Le tarif est de 30€ TTC par heure en suivi hebdomadaire au lycée et 25€ TTC au collège
- Un ordinateur (ou une tablette) connecté à internet et équipé d'une webcam et d'un micro.